



Ministerio  
de Salud Pública

# Campaña vacunación anti-influenza 2025

Unidad de Inmunizaciones

Área de Vigilancia en Salud de la Población

Semana 16





Ministerio  
de Salud Pública

## Dosis administradas

31/03/25 al 19/07/2025

• 495.790

• (+0,7%)



### Personal de Salud

• 25.754 (+0,7%)



### Servicios esenciales

• 4.348 (+0,7%)



### Exposición laboral de riesgo con aves

• 972 (+0,1%)



### Personas privadas de libertad

• 5.858 (+0,7%)

### Personas gestantes

• 5.967 (+2,8%)



### ELEPEM

• 18.136



### Enfermedades crónicas

• 187.549 (+0,6%)



### Sin factores de riesgo

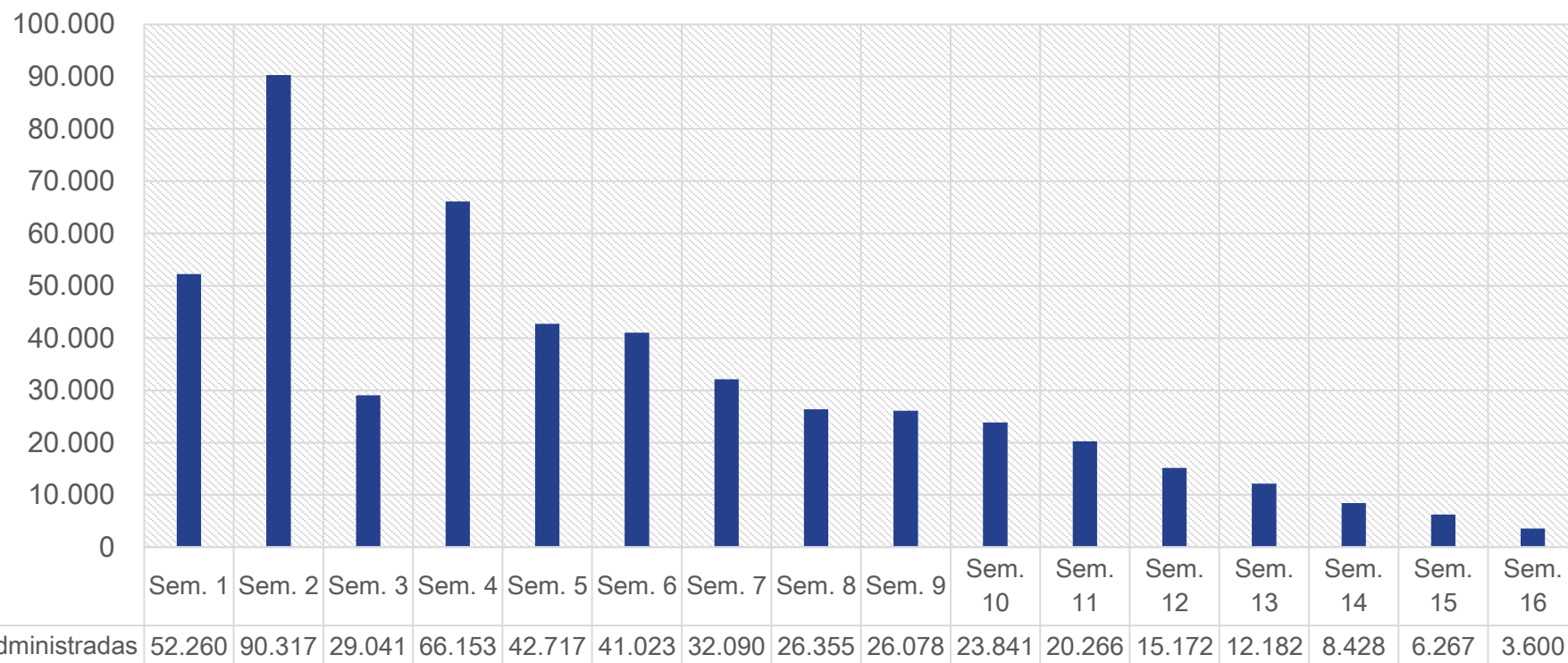
• 247.215 (+0,8%)



\* El porcentaje entre paréntesis indica el aumento relativo de dosis administradas en la semana 16 en comparación con lo reportado en la semana 15.

**Fuente:** Sistema Informático de Vacunas, datos obtenidos al 19 de julio de 2025

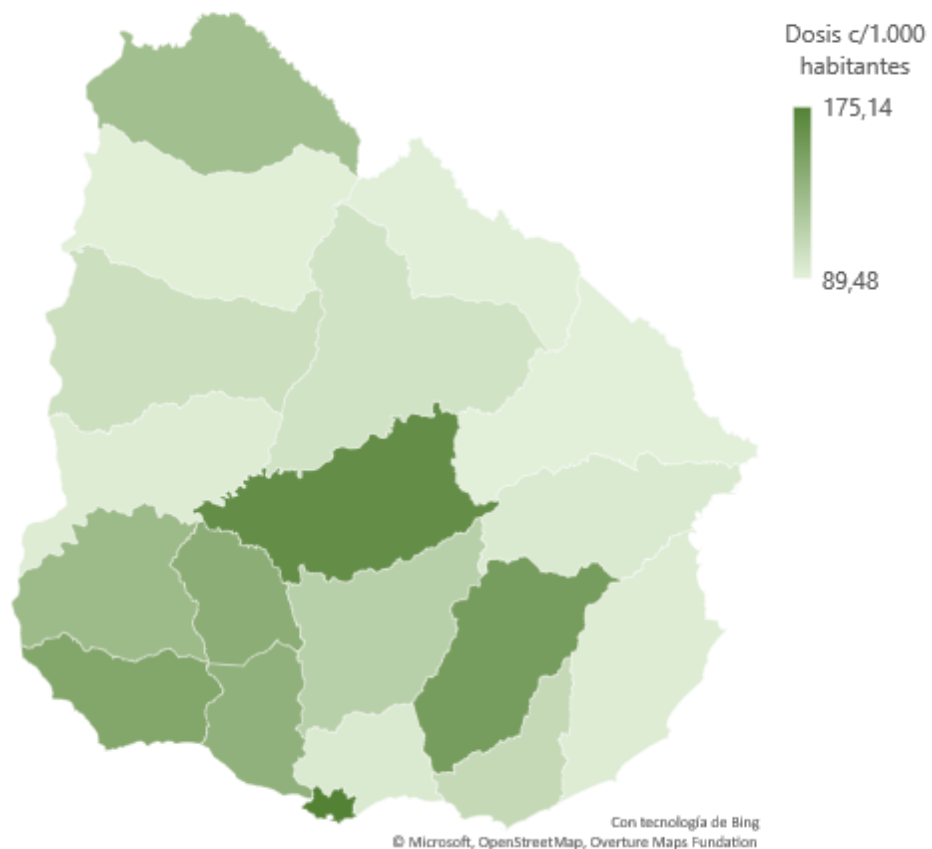
## Evolución semanal de dosis administradas de vacuna anti influenza según semana de campaña 2025



**Aclaraciones:** La campaña de vacunación del 2025 comenzó el 31 de marzo. La semana 3 de la campaña coincidió con semana de turismo, lo que explica en gran medida la caída de las dosis administradas en esa semana. Las dosis reportadas semanalmente pueden diferir mínimamente con relación a reportes previos, debido a proceso de depuración y control de calidad de los actos vacunales realizados posteriormente.

**Fuente:** Sistema Informático de Vacunas, datos obtenidos al 19 de julio de 2025

## Dosis administradas de vacuna anti influenza 2025



DEPARTAMENTO	DOSIS ADMINISTRADAS
ARTIGAS	11.011
CANELONES	55.683
CERRO LARGO	8.726
COLONIA	20.939
DURAZNO	10.359
FLORES	3.786
FLORIDA	7.957
LAVALLEJA	6.168
MALDONADO	23.188
MONTEVIDEO	254.206
PAYSANDÚ	13.066
RÍO NEGRO	5.397
RIVERA	11.202
ROCHA	8.311
SALTO	12.803
SAN JOSÉ	16.471
SORIANO	11.609
TACUAREMBÓ	10.193
TREINTA Y TRES	4.715

\*Habitantes según población objetivo por edad

**Fuentes:** RUCAF, Sistema Informático de Vacunas, datos obtenidos al 19 de julio de 2025

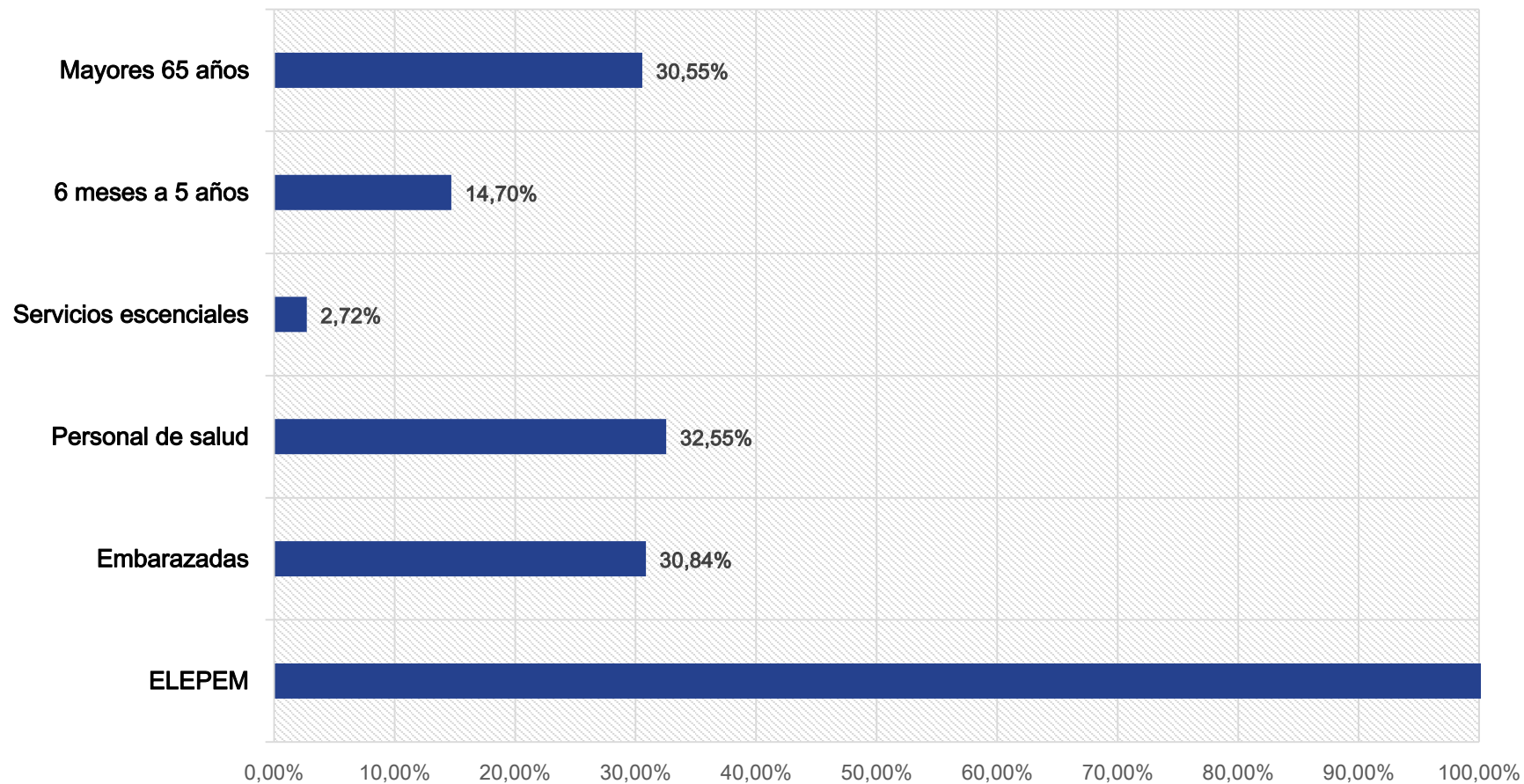
# Avance cobertura vacunal en grupos etarios

## Semana 16

DEPTO.	Población por grupo etario					Personas vacunadas				Cobertura vacunal			
	0-5 años	6-15 años	16-64 años	+65 años	Total	0-5 años	6-15 años	16-64 años	+65 años	0-5 años	6-15 años	16-64 años	+65 años
ARTIGAS	6.079	12.348	54.988	12.655	86.070	451	999	5.660	3.869	7,42%	8,09%	10,29%	30,57%
CANELONES	33.295	80.314	384.270	93.578	591.457	3.537	4.720	23.571	23.267	10,62%	5,88%	6,13%	24,86%
CERRO LARGO	6.076	13.421	62.038	15.986	97.521	290	726	4.018	3.655	4,77%	5,41%	6,48%	22,86%
COLONIA	7.156	18.136	90.719	26.631	142.642	1.087	1.568	8.973	9.091	15,19%	8,65%	9,89%	34,14%
DURAZNO	3.701	8.465	40.775	9.683	62.624	793	1.034	5.388	3.026	21,43%	12,22%	13,21%	31,25%
FLORES	1.403	3.440	17.021	4.898	26.762	242	359	1.672	1.481	17,25%	10,44%	9,82%	30,24%
FLORIDA	3.856	8.867	44.739	12.020	69.482	396	561	3.342	3.600	10,27%	6,33%	7,47%	29,95%
LAVALLEJA	2.032	4.820	26.396	6.827	40.075	186	374	2.520	3.054	9,15%	7,76%	9,55%	44,73%
MALDONADO	11.670	27.404	145.479	31.990	216.543	1.312	1.704	10.400	9.553	11,24%	6,22%	7,15%	29,86%
MONTEVIDEO	72.821	173.631	956.923	248.091	1.451.466	16.382	21.644	124.456	89.203	22,50%	12,47%	13,01%	35,96%
PAYSANDU	7.734	17.343	82.058	19.754	126.889	705	1.323	6.107	4.833	9,12%	7,63%	7,44%	24,47%
RIO NEGRO	3.453	8.454	37.738	8.725	58.370	331	534	2.502	2.000	9,59%	6,32%	6,63%	22,92%
RIVERA	8.206	17.710	79.793	18.762	124.471	449	888	5.738	4.019	5,47%	5,01%	7,19%	21,42%
ROCHA	4.739	11.636	57.725	15.610	89.710	251	606	3.818	3.594	5,30%	5,21%	6,61%	23,02%
SALTO	9.495	21.584	90.256	20.459	141.794	874	1.508	5.962	4.299	9,20%	6,99%	6,61%	21,01%
SAN JOSE	6.395	16.388	77.086	19.220	119.089	989	1.554	7.767	5.958	15,47%	9,48%	10,08%	31,00%
SORIANO	5.109	11.734	56.572	15.063	88.478	728	1.090	5.225	4.451	14,25%	9,29%	9,24%	29,55%
TACUAREMBO	6.172	13.498	66.314	16.089	102.073	491	872	4.774	3.947	7,96%	6,46%	7,20%	24,53%
TREINTA Y TRES	2.702	6.434	32.433	8.578	50.147	231	407	2.207	1.832	8,55%	6,33%	6,80%	21,36%
TOTAL GENERAL	202.094	475.627	2.403.323	604.619	3.685.663	29.725	42.471	234.100	184.732	14,71%	8,93%	9,74%	30,55%

\*Población por grupo etario estimada según datos disponibles en el registro único de cobertura en asistencia formal en salud (RUCAF) a 2024. En color verde se resaltan aquellos grupos etarios considerados como objetivo a vacunar durante la campaña. **Fuente:** Sistema Informático de Vacunas, datos obtenidos al 19 de julio de 2025.

## Cobertura vacunal estimada en grupos prioritarios



\*Población por grupo etario estimada según datos disponibles a 2025.

**Fuente:** Sistema Informático de Vacunas, datos obtenidos al 19 de julio de 2025.



**Dirección:**

Avda. 18 de Julio 1892,  
Montevideo, Uruguay.

**Teléfono:** 1934



[msp.gub.uy](http://msp.gub.uy)

